

Для производства дымоходов используется нержавеющая сталь марки AISI 430, 304, 321,316. Толщина стенки от 0.5мм до 1.0мм.

Запрашивайте прайс-листы из других марок стали у менеджеров компании!

Прайс-Лист от 01.11.2022

Сталь AISI 430x0.5мм.

### Овальные дымоходы

Размер	Труба 1,0 м	Труба 0,5 м	Тройник	Конденсатоотвод	Зонт	Отвод 30	Отвод 45	Отвод 90	Монтажная площадка	Размер
100x200	1 242 Р	731 Р	1 032 Р	593 Р	562 Р	0 Р	902 Р	0 Р	944 Р	100x200
120x240	1 460 Р	846 Р	1 186 Р	762 Р	684 Р	0 Р	1 090 Р	0 Р	1 032 Р	120x240











### Одностенные дымоходы:

Диаметр	Труба		Тройник (угол врезки 90 градусов)	Переход	Диаметр
	Длина 0,5 м	Длина 1,0 м			
	нерж. сталь AISI 430 0,5 мм	нерж. сталь AISI 430 0,5 мм			
60	384 Р	648 Р	663 Р	485 Р	60
75	384 Р	648 Р	663 Р	485 Р	75
80	389 Р	654 Р	663 Р	512 Р	80
90	423 Р	707 Р	765 Р	539 Р	90
100	481 Р	806 Р	796 Р	566 Р	100
110	499 Р	837 Р	866 Р	579 Р	110
115	515 Р	870 Р	890 Р	592 Р	115
120	555 Р	948 Р	952 Р	606 Р	120
125	555 Р	948 Р	952 Р	643 Р	125
130	567 Р	970 Р	967 Р	643 Р	130
140	601 Р	1 033 Р	1 101 Р	643 Р	140
150	670 Р	1 160 Р	1 107 Р	643 Р	150
160	675 Р	1 166 Р	1 155 Р	772 Р	160
180	751 Р	1 302 Р	1 280 Р	772 Р	180
195	802 Р	1 398 Р	1 382 Р	772 Р	195
200	866 Р	1 514 Р	1 491 Р	772 Р	200
210	866 Р	1 514 Р	1 514 Р	899 Р	210
220	894 Р	1 566 Р	1 607 Р	899 Р	220
230	928 Р	1 630 Р	1 685 Р	899 Р	230
240	963 Р	1 697 Р	1 685 Р	977 Р	240
250	1 014 Р	1 793 Р	1 737 Р	977 Р	250
260	1 055 Р	1 862 Р	1 819 Р	1 028 Р	260
280	1 124 Р	1 994 Р	2 294 Р	1 028 Р	280
300	1 261 Р	2 247 Р	2 294 Р	1 156 Р	300
310	1 261 Р	2 247 Р	2 308 Р	1 285 Р	310
330	1 307 Р	2 327 Р	2 445 Р	1 285 Р	330
350	1 376 Р	2 459 Р	2 468 Р	1 285 Р	350
380	1 485 Р	2 659 Р	2 506 Р	1 414 Р	380
400	1 646 Р	2 838 Р	3 728 Р	1 414 Р	400
430	1 750 Р	3 034 Р	3 980 Р	1 670 Р	430
450	1 824 Р	3 172 Р	4 153 Р	1 670 Р	450
480	1 985 Р	3 415 Р	4 439 Р	1 670 Р	480
500	2 054 Р	3 547 Р	5 324 Р	1 670 Р	500
550	2 347 Р	4 079 Р	6 287 Р	0 Р	550
580	2 347 Р	4 079 Р	6 287 Р	0 Р	580
600	2 599 Р	4 454 Р	6 861 Р	0 Р	600
700	2 910 Р	4 924 Р	8 782 Р	0 Р	700

Диаметр	отвод-колени				шибер-заслонка поворотная	Дефлектор антиветровой	Диаметр
	угол 90-45 градусов		угол 30 градусов				
	нерж. сталь AISI 430 0,5 мм		нерж. сталь AISI 430 0,5 мм				
60	528 P		545 P		411 P	1 647 P	60
75	580 P		580 P		458 P	1 704 P	75
80	580 P		593 P		465 P	1 711 P	80
90	580 P		593 P		509 P	1 769 P	90
100	631 P		593 P		551 P	1 834 P	100
110	654 P		600 P		603 P	1 859 P	110
115	693 P		613 P		621 P	1 885 P	115
120	708 P		621 P		639 P	1 916 P	120
125	717 P		642 P		663 P	1 955 P	125
130	742 P		642 P		670 P	1 969 P	130
140	773 P		662 P		698 P	2 013 P	140
150	840 P		711 P		792 P	2 123 P	150
160	851 P		711 P		819 P	2 462 P	160
180	939 P		751 P		968 P	2 572 P	180
195	1 010 P		786 P		1 047 P	2 660 P	195
200	1 157 P		800 P		1 099 P	2 726 P	200
210	1 157 P		827 P		1 137 P	2 763 P	210
220	1 183 P		855 P		1 195 P	2 815 P	220
230	1 183 P		889 P		1 271 P	2 991 P	230
240	1 286 P		917 P		1 355 P	3 006 P	240
250	1 363 P		1 114 P		1 535 P	3 443 P	250
260	1 398 P		1 141 P		1 660 P	3 930 P	260
280	1 481 P		1 190 P		1 793 P	4 104 P	280
300	1 666 P		1 287 P		2 039 P	4 393 P	300
310	1 685 P		1 287 P		2 113 P	4 936 P	310
330	1 774 P		1 328 P		2 282 P	5 101 P	330
350	1 827 P		1 403 P		2 505 P	5 211 P	350
380	2 016 P		1 492 P		2 845 P	5 542 P	380
400	2 402 P		1 499 P		3 586 P	0 P	400
430	2 609 P		1 579 P		3 957 P	0 P	430
450	2 752 P		1 793 P		4 217 P	0 P	450
480	3 284 P		1 903 P		4 632 P	0 P	480
500	3 438 P		2 236 P		4 920 P	0 P	500
550	3 691 P		2 456 P		5 696 P	0 P	550
580	4 234 P		2 587 P		6 490 P	0 P	580
600	4 406 P		2 669 P		7 020 P	0 P	600
700	6 628 P		3 895 P		8 727 P	0 P	700

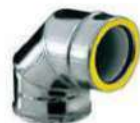
Диаметр	Заглушка лючек ревизии		Заглушка с конденсатоотводом		Зонт	площадка монтажная		Диаметр
	нерж. сталь AISI 430 0,5 мм		нерж. сталь AISI 430 0,5 мм			нерж. сталь AISI 430 0,5 мм		
60	265 P		357 P		341 P	596 P	60	
75	265 P		357 P		378 P	665 P	75	
80	265 P		357 P		385 P	690 P	80	
90	285 P		376 P		404 P	754 P	90	
100	306 P		396 P		418 P	804 P	100	
110	319 P		410 P		437 P	848 P	110	
115	333 P		423 P		449 P	867 P	115	
120	339 P		430 P		469 P	912 P	120	
125	339 P		430 P		474 P	912 P	125	
130	358 P		450 P		481 P	918 P	130	
140	372 P		464 P		501 P	950 P	140	
150	392 P		482 P		553 P	974 P	150	
160	405 P		496 P		572 P	1 006 P	160	
180	432 P		523 P		582 P	1 063 P	180	
195	492 P		582 P		613 P	1 126 P	195	
200	505 P		596 P		631 P	1 156 P	200	
210	505 P		596 P		650 P	1 156 P	210	
220	526 P		616 P		675 P	1 175 P	220	
230	532 P		623 P		719 P	1 213 P	230	
240	558 P		650 P		743 P	1 309 P	240	
250	607 P		692 P		751 P	1 434 P	250	
260	620 P		704 P		781 P	1 554 P	260	
280	688 P		773 P		832 P	1 707 P	280	
300	743 P		828 P		947 P	1 762 P	300	
310	743 P		828 P		958 P	1 762 P	310	
330	781 P		866 P		1 016 P	1 819 P	330	



350		831 P			914 P			1 026 P			1 913 P		350
380		910 P			995 P			1 125 P			2 136 P		380
400		1 141 P			1 170 P			1 240 P			2 505 P		400
430		1 278 P			1 306 P			1 337 P			2 676 P		430
450		1 359 P			1 387 P			1 406 P			3 230 P		450
480		1 383 P			1 411 P			1 566 P			3 273 P		480
500		1 448 P			1 475 P			1 649 P			3 482 P		500
550		1 707 P			1 733 P			1 924 P			4 104 P		550
580		1 707 P			1 733 P			1 924 P			4 104 P		580
600		1 804 P			1 830 P			2 023 P			4 273 P		600
700		2 166 P			2 192 P			2 425 P			5 004 P		700

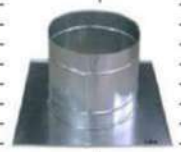
### Двухстенные дымоходы (сендвич)

Диаметр	сендвич 0,5 м				сендвич 1,0 м				Диаметр				
	рабочий ствол сталь нержавеющая AISH30, наружный кожух оцинковка		рабочий ствол нержавеющая сталь AISI 430, наружный кожух нержавеющая сталь AISI 430.		рабочий ствол сталь нержавеющая AISH30, наружный кожух оцинковка		рабочий ствол нержавеющая сталь AISI 430, наружный кожух нержавеющая сталь AISI 430.						
80/160		927 P			1 249 P			1 507 P			2 112 P		80/160
90/170		987 P			1 334 P			1 619 P			2 263 P		90/170
100/180		1 056 P			1 423 P			1 715 P			2 402 P		100/180
110/190		1 113 P			1 500 P			1 820 P			2 544 P		110/190
115/195		1 172 P			1 556 P			1 911 P			2 625 P		115/195
120/200		1 211 P			1 661 P			1 986 P			2 813 P		120/200
125/205		1 271 P			1 714 P			2 094 P			2 910 P		125/205
130/210		1 271 P			1 714 P			2 094 P			2 910 P		130/210
140/220		1 419 P			1 896 P			2 198 P			3 041 P		140/220
150/230		1 419 P			1 896 P			2 345 P			3 223 P		150/230
160/240		1 483 P			1 980 P			2 416 P			3 335 P		160/240
180/260		1 631 P			2 167 P			2 668 P			3 664 P		180/260
200/280		1 768 P			2 349 P			2 916 P			3 992 P		200/280
230/310		2 047 P			2 719 P			3 307 P			4 547 P		230/310
250/330		2 205 P			2 896 P			3 546 P			4 817 P		250/330
300/380		2 710 P			3 506 P			4 285 P			5 756 P		300/380
350/430		3 296 P			4 198 P			5 114 P			6 775 P		350/430
400/480		3 805 P			4 812 P			5 820 P			7 678 P		400/480
500/580		4 800 P			6 026 P			7 602 P			9 854 P		500/580
580/660		0 P			0 P			0 P			0 P		580/660
600/680		0 P			0 P			0 P			0 P		600/680
700/780		0 P			0 P			0 P			0 P		700/780

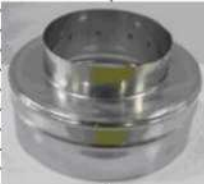


Диаметр	Колено-отвод 90-45				Колено-отвод 30				Диаметр				
	рабочий ствол сталь нержавеющая AISH30, наружный кожух оцинковка		рабочий ствол нержавеющая сталь AISI 430, наружный кожух нержавеющая сталь AISI 430.		рабочий ствол сталь нержавеющая AISH30, наружный кожух оцинковка		рабочий ствол нержавеющая сталь AISI 430, наружный кожух нержавеющая сталь AISI 430.						
80/160		1 280 P			1 554 P			1 140 P			1 311 P		80/160
90/170		1 317 P			1 619 P			1 175 P			1 360 P		90/170
100/180		1 417 P			1 735 P			1 221 P			1 415 P		100/180
110/190		1 531 P			1 877 P			1 253 P			1 458 P		110/190
115/195		1 573 P			1 928 P			1 295 P			1 499 P		115/195
120/200		1 637 P			2 071 P			1 310 P			1 522 P		120/200
125/205		1 722 P			2 152 P			1 363 P			1 596 P		125/205
130/210		1 722 P			2 152 P			1 363 P			1 596 P		130/210
140/220		1 872 P			2 295 P			1 469 P			1 735 P		140/220
150/230		1 872 P			2 295 P			1 469 P			1 735 P		150/230
160/240		1 912 P			2 412 P			1 512 P			1 792 P		160/240
180/260		2 098 P			2 646 P			1 654 P			1 978 P		180/260
200/280		2 289 P			2 850 P			1 768 P			2 093 P		200/280
230/310		2 474 P			3 162 P			1 985 P			2 390 P		230/310
250/330		2 907 P			3 636 P			2 351 P			2 781 P		250/330
300/380		3 578 P			4 482 P			2 889 P			3 394 P		300/380
350/430		4 276 P			5 368 P			3 396 P			3 982 P		350/430
400/480		5 307 P			6 603 P			3 608 P			4 269 P		400/480
500/580		8 321 P			10 078 P			5 116 P			5 992 P		500/580
580/660		0 P			0 P			0 P			0 P		580/660
600/680		0 P			0 P			0 P			0 P		600/680
700/780		0 P			0 P			0 P			0 P		700/780

Диаметр	Сэндвич тройник 90 градусов		Потолочно проходной узел		Зонт (окончание двухконтурного дымохода)	
	рабочий ствол сталь нержавеющая AISI430, наружный кожух оцинковка	рабочий ствол нержавеющая сталь AISI 430, наружный кожух нержавеющая сталь AISI 430.	оцинковка	нержавеющая	рабочий ствол сталь нержавеющая AISI430, наружный кожух оцинковка	рабочий ствол нержавеющая сталь AISI 430, наружный кожух нержавеющая сталь AISI 430.
80/160	1 591 P	2 005 P	644 P	1 013 P	812 P	937 P
90/170	1 681 P	2 128 P	653 P	1 021 P	858 P	990 P
100/180	1 812 P	2 444 P	682 P	1 051 P	873 P	1 006 P
110/190	1 870 P	2 464 P	682 P	1 051 P	909 P	1 059 P
115/195	1 982 P	2 489 P	682 P	1 051 P	935 P	1 091 P
120/200	1 982 P	2 637 P	682 P	1 051 P	951 P	1 130 P
125/205	2 143 P	2 737 P	682 P	1 051 P	975 P	1 151 P
130/210	2 143 P	2 737 P	682 P	1 051 P	975 P	1 151 P
140/220	2 283 P	2 925 P	688 P	1 056 P	1 028 P	1 202 P
150/230	2 381 P	2 956 P	696 P	1 064 P	1 067 P	1 242 P
160/240	2 632 P	3 413 P	702 P	1 071 P	1 116 P	1 302 P
180/260	2 705 P	3 529 P	891 P	1 440 P	1 202 P	1 398 P
200/280	2 795 P	3 641 P	906 P	1 454 P	1 294 P	1 525 P
230/310	3 195 P	4 181 P	925 P	1 473 P	1 471 P	1 726 P
250/330	3 678 P	4 720 P	940 P	1 488 P	1 600 P	1 847 P
300/380	4 708 P	6 093 P	1 094 P	1 826 P	1 882 P	2 175 P
350/430	6 098 P	7 739 P	1 284 P	2 016 P	2 251 P	2 630 P
400/480	8 542 P	10 462 P	1 558 P	2 518 P	2 833 P	3 228 P
500/580	11 806 P	14 296 P	1 989 P	3 358 P	3 272 P	3 756 P
580/660	0 P	0 P	0 P	0 P	0 P	0 P
600/680	0 P	0 P	0 P	0 P	0 P	0 P
700/780	0 P	0 P	0 P	0 P	0 P	0 P



Диаметр	Оголовок		Старт-сандвич		Проход кровли		Диаметр
	рабочий ствол сталь нержавеющая AISI430, наружный кожух оцинковка	рабочий ствол нержавеющая сталь AISI 430, наружный кожух нержавеющая сталь AISI 430.	рабочий ствол сталь нержавеющая AISI430, наружный кожух оцинковка	рабочий ствол нержавеющая сталь AISI 430, наружный кожух нержавеющая сталь AISI 430.	нержавеющая сталь AISI 430 0,5мм		
80/160	561 P	702 P	597 P	707 P			80/160
90/170	593 P	742 P	623 P	738 P			90/170
100/180	611 P	761 P	658 P	773 P			100/180
110/190	638 P	805 P	682 P	812 P			110/190
115/195	661 P	835 P	704 P	840 P			115/195
120/200	673 P	874 P	728 P	887 P			120/200
125/205	681 P	877 P	747 P	901 P			125/205
130/210	681 P	877 P	747 P	901 P			130/210
140/220	713 P	909 P	778 P	931 P			140/220
150/230	725 P	921 P	802 P	955 P			150/230
160/240	766 P	977 P	829 P	994 P			160/240
180/260	832 P	1 051 P	909 P	1 079 P			180/260
200/280	896 P	1 153 P	978 P	1 180 P			200/280
230/310	978 P	1 263 P	1 086 P	1 311 P			230/310
250/330	1 126 P	1 415 P	1 237 P	1 571 P			250/330
300/380	1 372 P	1 715 P	1 498 P	1 761 P			300/380
350/430	1 661 P	2 104 P	1 784 P	2 128 P			350/430
400/480	2 067 P	2 495 P	2 225 P	2 636 P			400/480
500/580	2 268 P	2 794 P	2 529 P	3 034 P			500/580
580/660	0 P	0 P	0 P	0 P			580/660
600/680	0 P	0 P	0 P	0 P			600/680
700/780	0 P	0 P	0 P	0 P			700/780





Диаметр	Хомут трубный				Фартук				Кронштейн пристенный				Диаметр
	оцинковка		нержавеющая сталь AISI 430		оцинковка		нержавеющая сталь AISI 430		сталь AISI 430 1.5 мм				
60	230 P		270 P		323 P		393 P		495 P			60	
75	230 P		270 P		323 P		393 P		500 P			75	
80	230 P		270 P		330 P		407 P		520 P			80	
90	230 P		270 P		333 P		414 P		559 P			90	
100	230 P		270 P		333 P		414 P		600 P			100	
110	243 P		297 P		335 P		420 P		600 P			110	
115	243 P		297 P		335 P		420 P		607 P			115	
120	243 P		297 P		335 P		420 P		619 P			120	
125	243 P		324 P		335 P		420 P		632 P			125	
130	243 P		324 P		335 P		420 P		632 P			130	
135	243 P		324 P		353 P		434 P		653 P			135	
140	243 P		324 P		353 P		434 P		653 P			140	
150	243 P		324 P		356 P		441 P		666 P			150	
160	243 P		324 P		358 P		447 P		685 P			160	
180	257 P		351 P		361 P		482 P		705 P			180	
195	257 P		351 P		368 P		496 P		724 P			195	
200	257 P		351 P		368 P		496 P		738 P			200	
210	257 P		378 P		368 P		496 P		765 P			210	
220	270 P		378 P		368 P		503 P		770 P			220	
230	270 P		378 P		370 P		509 P		855 P			230	
235	270 P		378 P		376 P		524 P		994 P			235	
240	270 P		378 P		376 P		524 P		994 P			240	
250	297 P		405 P		450 P		607 P		1 116 P			250	
260	297 P		405 P		450 P		607 P		1 141 P			260	
280	297 P		405 P		453 P		620 P		1 172 P			280	
300	297 P		405 P		462 P		642 P		1 210 P			300	
310	324 P		446 P		468 P		648 P		1 224 P			310	
330	324 P		446 P		495 P		724 P		1 242 P			330	
350	324 P		446 P		509 P		751 P		1 287 P			350	
380	324 P		486 P		509 P		751 P		1 344 P			380	
400	351 P		540 P		543 P		782 P		1 438 P			400	
430	378 P		540 P		558 P		817 P		1 488 P			430	
450	378 P		567 P		566 P		844 P		1 533 P			450	
480	378 P		567 P		615 P		910 P		1 696 P			480	
500	378 P		594 P		650 P		999 P		1 714 P			500	
550	405 P		662 P		653 P		1 006 P		1 757 P			550	
580	405 P		662 P		734 P		1 103 P		1 938 P			580	
600	405 P		662 P		810 P		1 201 P		1 980 P			600	
700	446 P		729 P		875 P		1 345 P		2 163 P			700	



Диаметр	Полухомут трубный		Хомут растяжки		Нить		Диаметр	
	оцинковка		нержавеющая сталь AISI 430		нержавеющая сталь AISI 430 0,5мм			
60	230 P		270 P		230 P		270 P	60
75	230 P		270 P		230 P		270 P	75
80	230 P		270 P		230 P		270 P	80
90	230 P		270 P		230 P		270 P	90
100	230 P		270 P		230 P		270 P	100
110	243 P		297 P		243 P		297 P	110
115	243 P		297 P		243 P		297 P	115
120	243 P		297 P		243 P		297 P	120
125	243 P		324 P		243 P		324 P	125
130	243 P		324 P		243 P		324 P	130

135		243 P		324 P		243 P		324 P				135
140		243 P		324 P		243 P		324 P				140
150		243 P		324 P		243 P		324 P				150
160		243 P		324 P		243 P		324 P				160
180		257 P		351 P		257 P		351 P				180
195		257 P		351 P		257 P		351 P				195
200		257 P		351 P		257 P		351 P				200
210		257 P		378 P		257 P		378 P				210
220		270 P		378 P		270 P		378 P				220
230		270 P		378 P		270 P		378 P				230
235		270 P		378 P		270 P		378 P				235
240		270 P		378 P		270 P		378 P				240
250		297 P		405 P		297 P		405 P				250
260		297 P		405 P		297 P		405 P				260
280		297 P		405 P		297 P		405 P				280
300		297 P		405 P		297 P		405 P				300
310		324 P		446 P		324 P		446 P				310
330		324 P		446 P		324 P		446 P				330
350		324 P		446 P		324 P		446 P				350
380		324 P		486 P		324 P		486 P				380
400		351 P		540 P		351 P		540 P				400
430		378 P		540 P		378 P		540 P				430
450		378 P		567 P		378 P		567 P				450
480		378 P		567 P		378 P		567 P				480
500		378 P		594 P		378 P		594 P				500
550		405 P		662 P		405 P		662 P				550
580		405 P		662 P		405 P		662 P				580
600		405 P		662 P		405 P		662 P				600
700		446 P		729 P		446 P		729 P				700

Диаметр	Фланец			Стеновая розетка			Диаметр	
	нерж. сталь AISI 430 0,5 мм	Оцинковка	Оцинковка	нерж. сталь AISI 430 0,5 мм	Оцинковка	Оцинковка		
60	705 P		378 P		0 P		0 P	60
75	705 P		378 P		0 P		0 P	75
80	705 P		378 P		0 P		0 P	80
90	705 P		378 P		0 P		0 P	90
100	705 P		378 P		0 P		0 P	100
110	705 P		378 P		0 P		0 P	110
115	705 P		378 P		0 P		0 P	115
120	705 P		378 P		0 P		0 P	120
125	705 P		378 P		0 P		0 P	125
130	705 P		378 P		0 P		0 P	130
135	705 P		378 P		0 P		0 P	135
140	705 P		378 P		534 P		704 P	140
150	705 P		378 P		547 P		736 P	150
160	705 P		378 P		547 P		736 P	160
180	705 P		378 P		557 P		759 P	180
195	705 P		378 P		612 P		829 P	195
200	705 P		378 P		616 P		846 P	200
210	705 P		378 P		626 P		869 P	210
220	705 P		378 P		628 P		893 P	220
230	705 P		378 P		628 P		893 P	230
235	705 P		378 P		670 P		940 P	235
240	705 P		378 P		670 P		940 P	240
250	1 110 P		581 P		716 P		1 010 P	250
260	1 110 P		581 P		716 P		1 010 P	260
280	1 110 P		581 P		736 P		1 066 P	280
300	1 110 P		581 P		855 P		1 215 P	300
310	1 110 P		581 P		855 P		1 215 P	310
330	1 110 P		581 P		974 P		1 361 P	330
350	1 110 P		581 P		1 157 P		1 629 P	350
380	1 426 P		715 P		1 157 P		1 629 P	380
400	1 498 P		793 P		1 369 P		1 868 P	400
430	1 498 P		793 P		1 369 P		1 868 P	430
450	1 498 P		793 P		1 429 P		2 016 P	450
480	1 874 P		943 P		1 429 P		2 016 P	480
500	1 874 P		943 P		1 525 P		2 250 P	500
550	1 874 P		943 P		1 525 P		2 250 P	550
580	2 459 P		1 114 P		1 525 P		2 250 P	580
600	2 459 P		1 114 P		0 P		0 P	600
700	2 649 P		1 264 P		0 P		0 P	700



## Двухстенные дымоходы (сендвич)

Диаметр	Площадка монтажная		Кронштейн площадки монтажной		Труба с заслонкой поворотной		Диаметр
	рабочий ствол сталь нержавеющая AISI430, наружный кожух оцинковка	рабочий ствол нержавеющая сталь AISI 430, наружный кожух нержавеющая сталь AISI 430.	нержавеющая сталь 1,5 мм	рабочий ствол сталь нержавеющая AISI430, наружный кожух оцинковка	рабочий ствол нержавеющая сталь AISI 430, наружный кожух нержавеющая сталь AISI 430		
80/160	1 333 P	1 464 P	1 171 P	856 P	997 P	80/160	
90/170	1 409 P	1 545 P	1 221 P	916 P	1 068 P	90/170	
100/180	1 436 P	1 583 P	1 253 P	998 P	1 167 P	100/180	
110/190	1 525 P	1 677 P	1 298 P	1 060 P	1 265 P	110/190	
115/195	1 564 P	1 715 P	1 323 P	1 109 P	1 313 P	115/195	
120/200	1 585 P	1 762 P	1 349 P	1 152 P	1 384 P	120/200	
125/205	1 619 P	1 795 P	1 476 P	1 210 P	1 441 P	125/205	
130/210	1 619 P	1 795 P	1 476 P	1 210 P	1 441 P	130/210	
140/220	1 664 P	1 842 P	1 502 P	1 418 P	1 664 P	140/220	
150/230	1 689 P	1 874 P	1 527 P	1 418 P	1 664 P	150/230	
160/240	1 785 P	1 982 P	1 579 P	1 471 P	1 733 P	160/240	
180/260	2 042 P	2 263 P	1 842 P	1 738 P	2 115 P	180/260	
200/280	2 225 P	2 464 P	1 947 P	1 917 P	2 297 P	200/280	
230/310	2 421 P	2 694 P	2 248 P	2 301 P	2 798 P	230/310	
250/330	2 737 P	3 014 P	2 309 P	2 645 P	3 180 P	250/330	
300/380	3 308 P	3 631 P	2 709 P	3 575 P	4 276 P	300/380	
350/430	3 959 P	4 343 P	3 089 P	4 588 P	5 480 P	350/430	
400/480	5 093 P	5 519 P	3 635 P	6 679 P	7 735 P	400/480	
500/580	5 823 P	6 336 P	4 488 P	9 340 P	10 863 P	500/580	
580/660	0 P	0 P	0 P	0 P	0 P	580/660	
600/680	0 P	0 P	0 P	0 P	0 P	600/680	
700/780	0 P	0 P	0 P	0 P	0 P	700/780	



Диаметр	Заглушка лючек ревизии утепл.		Заглушка с конденсатоотводом утепл.		Дефлектор антиветровой	
	рабочий ствол сталь нержавеющая AISI430, наружный кожух оцинковка	рабочий ствол нержавеющая сталь AISI 430, наружный кожух нержавеющая сталь AISI 430.	рабочий ствол сталь нержавеющая AISI430, наружный кожух оцинковка	рабочий ствол нержавеющая сталь AISI 430, наружный кожух нержавеющая сталь AISI 430.	рабочий ствол сталь нержавеющая AISI430, наружный кожух оцинковка	рабочий ствол нержавеющая сталь AISI 430, наружный кожух нержавеющая сталь AISI 430.
80/160	634 P	1 107 P	835 P	1 020 P	2 376 P	3 023 P
90/170	659 P	1 140 P	862 P	1 058 P	2 440 P	3 118 P
100/180	681 P	1 168 P	885 P	1 089 P	2 495 P	3 188 P
110/190	712 P	1 215 P	918 P	1 143 P	2 538 P	3 265 P
115/195	762 P	1 276 P	972 P	1 211 P	2 603 P	3 344 P
120/200	767 P	1 299 P	978 P	1 236 P	2 640 P	3 423 P
125/205	804 P	1 334 P	1 018 P	1 276 P	2 692 P	3 485 P
130/210	804 P	1 334 P	1 018 P	1 276 P	2 692 P	3 485 P
140/220	847 P	1 395 P	1 039 P	1 301 P	2 861 P	3 679 P
150/230	847 P	1 395 P	1 064 P	1 345 P	2 861 P	3 679 P
160/240	889 P	1 450 P	1 110 P	1 407 P	3 269 P	4 226 P
180/260	964 P	1 554 P	1 193 P	1 523 P	3 424 P	4 427 P
200/280	1 055 P	1 681 P	1 290 P	1 666 P	3 637 P	4 724 P
230/310	1 163 P	1 834 P	1 407 P	1 838 P	4 002 P	5 171 P



250/330	1 356 P	2 155 P	1 615 P	2 069 P	4 878 P	6 094 P
300/380	1 589 P	2 421 P	1 795 P	2 302 P	5 417 P	6 786 P
350/430	1 926 P	2 865 P	2 144 P	2 784 P	6 047 P	7 636 P
400/480	2 528 P	3 924 P	2 721 P	3 431 P	0 P	0 P
500/580	3 081 P	4 665 P	3 297 P	4 235 P	0 P	0 P
580/660	0 P	0 P	0 P	0 P	0 P	0 P
600/680	0 P	0 P	0 P	0 P	0 P	0 P
700/780	0 P	0 P	0 P	0 P	0 P	0 P

**Изделия из оцинкованной стали:**

Диаметр	Труба		Тройник (угол врезки 90 градусов)	Переход	Диаметр
	Длина 0,5 м	Длина 1,0 м			
60	218 P	334 P	462 P	287 P	60
75	218 P	334 P	462 P	287 P	75
80	231 P	360 P	469 P	299 P	80
90	239 P	357 P	512 P	318 P	90
100	254 P	384 P	524 P	338 P	100
110	266 P	408 P	545 P	360 P	110
115	281 P	435 P	565 P	370 P	115
120	281 P	435 P	565 P	380 P	120
125	288 P	446 P	574 P	383 P	125
130	295 P	459 P	584 P	383 P	130
140	307 P	484 P	624 P	421 P	140
150	324 P	515 P	627 P	421 P	150
160	334 P	534 P	657 P	440 P	160
180	364 P	585 P	713 P	480 P	180
195	397 P	650 P	773 P	516 P	195
200	397 P	650 P	773 P	516 P	200
210	404 P	661 P	796 P	577 P	210
220	416 P	685 P	836 P	577 P	220
230	431 P	712 P	866 P	577 P	230
240	446 P	738 P	896 P	640 P	240
250	476 P	794 P	1 047 P	640 P	250
260	491 P	820 P	1 083 P	699 P	260
280	518 P	870 P	1 203 P	699 P	280
300	561 P	951 P	1 203 P	739 P	300
310	561 P	951 P	1 206 P	0 P	310
330	588 P	997 P	1 282 P	0 P	330
350	615 P	1 047 P	1 365 P	0 P	350
380	655 P	1 122 P	1 558 P	0 P	380
400	770 P	1 222 P	2 254 P	0 P	400
430	810 P	1 298 P	2 352 P	0 P	430
450	837 P	1 348 P	2 417 P	0 P	450
480	931 P	1 472 P	2 529 P	0 P	480
500	960 P	1 523 P	3 280 P	0 P	500
550	1 070 P	1 724 P	3 650 P	0 P	550
580	1 070 P	1 724 P	3 650 P	0 P	580
600	1 190 P	1 853 P	3 849 P	0 P	600
700	1 352 P	2 054 P	4 626 P	0 P	700

Диаметр	Отвод угол 90-45 градусов	Зонт
60	432 P	254 P
75	453 P	270 P
80	459 P	273 P
90	468 P	279 P



100	477 P	284 P
110	488 P	292 P
115	503 P	297 P
120	512 P	303 P
125	518 P	306 P
130	527 P	308 P
140	540 P	316 P
150	558 P	334 P
160	570 P	342 P
180	608 P	342 P
195	638 P	356 P
200	696 P	361 P
210	701 P	369 P
220	719 P	380 P
230	736 P	395 P
240	754 P	403 P
250	854 P	430 P
260	867 P	442 P
280	941 P	462 P
300	971 P	503 P
310	977 P	508 P
330	1 022 P	532 P
350	1 075 P	535 P
380	1 156 P	574 P
400	1 506 P	647 P
430	1 592 P	689 P
450	1 653 P	713 P
480	2 098 P	774 P
500	2 143 P	860 P
550	2 171 P	964 P
580	2 601 P	964 P
600	2 737 P	1 002 P
700	4 461 P	1 159 P

**Изделия из оцинкованной стали (сендвич):**

Диаметр	сендвич 0,5 м		сендвич 1,0 м		Диаметр
	рабочий ствол оцинковка, наружный кожух оцинковка	рабочий ствол оцинковка, наружный кожух нержавеющая сталь AISI 430	рабочий ствол оцинковка, наружный кожух оцинковка	рабочий ствол оцинковка, наружный кожух нержавеющая сталь AISI 430	
80/160	897 P	1 277 P	1 424 P	2 126 P	80/160
90/170	938 P	1 340 P	1 493 P	2 240 P	90/170
100/180	968 P	1 400 P	1 523 P	2 319 P	100/180
110/190	1 029 P	1 485 P	1 637 P	2 477 P	110/190
115/195	1 097 P	1 547 P	1 736 P	2 567 P	115/195
120/200	1 097 P	1 616 P	1 736 P	2 696 P	120/200
125/205	1 167 P	1 682 P	1 865 P	2 813 P	125/205
130/210	1 167 P	1 682 P	1 865 P	2 813 P	130/210
140/220	1 257 P	1 809 P	1 944 P	2 922 P	140/220
150/230	1 257 P	1 809 P	2 009 P	3 027 P	150/230
160/240	1 337 P	1 911 P	2 103 P	3 171 P	160/240
180/260	1 457 P	2 085 P	2 301 P	3 459 P	180/260
200/280	1 524 P	2 199 P	2 429 P	3 678 P	200/280
230/310	1 817 P	2 595 P	2 822 P	4 262 P	230/310
250/330	1 953 P	2 753 P	3 008 P	4 485 P	250/330
300/380	2 358 P	3 279 P	3 537 P	5 244 P	300/380
350/430	2 969 P	4 011 P	4 373 P	6 300 P	350/430
400/480	3 429 P	4 601 P	4 964 P	7 124 P	400/480
500/580	4 337 P	5 759 P	6 582 P	9 198 P	500/580
580/660	0 P	0 P	0 P	0 P	580/660
600/680	0 P	0 P	0 P	0 P	600/680
700/780	0 P	0 P	0 P	0 P	700/780

Диаметр	Сендвич колено-отвод 90-45		Спарт-сендвич		Диаметр
	рабочий ствол оцинковка, наружный кожух оцинковка	рабочий ствол оцинковка, наружный кожух нержавеющая сталь AISI 430	рабочий ствол оцинковка, наружный кожух оцинковка	рабочий ствол оцинковка, наружный кожух нержавеющая сталь AISI 430	
80/160	1 277 P	1 578 P	581 P	732 P	80/160
90/170	1 334 P	1 647 P	597 P	756 P	90/170
100/180	1 359 P	1 713 P	618 P	777 P	100/180
110/190	1 451 P	1 835 P	644 P	824 P	110/190
115/195	1 494 P	1 889 P	666 P	854 P	115/195
120/200	1 545 P	2 030 P	672 P	888 P	120/200

125/205	1 610 P	2 090 P	693 P	903 P	125/205
130/210	1 610 P	2 090 P	693 P	903 P	130/210
140/220	1 700 P	2 172 P	716 P	926 P	140/220
150/230	1 700 P	2 172 P	722 P	932 P	150/230
160/240	1 757 P	2 310 P	750 P	975 P	160/240
180/260	1 913 P	2 520 P	819 P	1 053 P	180/260
200/280	2 019 P	2 643 P	854 P	1 131 P	200/280
230/310	2 202 P	2 966 P	965 P	1 271 P	230/310
250/330	2 613 P	3 423 P	1 109 P	1 418 P	250/330
300/380	3 122 P	4 127 P	1 323 P	1 691 P	300/380
350/430	3 852 P	5 066 P	1 613 P	2 087 P	350/430
400/480	4 932 P	6 341 P	2 076 P	2 534 P	400/480
500/580	7 547 P	9 500 P	2 318 P	2 879 P	500/580
580/660	0 P	0 P	0 P	0 P	580/660
600/680	0 P	0 P	0 P	0 P	600/680
700/780	0 P	0 P	0 P	0 P	700/780

Диаметр	сандвич трюник 90 градусов				Зонт (окончание двухконтурной трубы)				Диаметр
	рабочий ствол оцинковка, наружный кожух оцинковка		рабочий ствол оцинковка, наружный кожух нержавеющая сталь AISI 430		рабочий ствол оцинковка, наружный кожух оцинковка		рабочий ствол оцинковка, наружный кожух нержавеющая сталь AISI 430		
80/160		1 641		1 991		696		1 041	80/160
90/170		1 731		2 111		717		1 100	90/170
100/180		1 773		2 177		734		1 118	100/180
110/190		1 860		2 303		750		1 176	110/190
115/195		1 979		2 411		774		1 212	115/195
120/200		1 985		2 513		785		1 256	120/200
125/205		2 096		2 616		798		1 278	125/205
130/210		2 096		2 616		798		1 278	130/210
140/220		2 181		2 748		833		1 335	140/220
150/230		2 250		2 861		843		1 380	150/230
160/240		2 474		3 177		881		1 446	160/240
180/260		2 727		3 533		942		1 553	180/260
200/280		2 834		3 698		987		1 694	200/280
230/310		3 201		3 857		1 118		1 917	230/310
250/330		3 666		4 320		1 235		2 052	250/330
300/380		4 440		5 504		1 449		2 417	300/380
350/430		5 274		7 098		1 734		2 922	350/430
400/480		7 688		9 821		2 219		3 587	400/480
500/580		10 556		13 322		2 450		4 173	500/580
580/660		0		0		0		0	580/660
600/680		0		0		0		0	600/680
700/780		0		0		0		0	700/780